



آب صنعت تهران

اولین تولید کننده درجه های منهول کامپوزیت
غیر قابل بازیافت در ایران
دارنده گواهینامه
ISO 9001 - 2008

دریچه های کامپوزیت
شیرهای ۲"، ۴"، ۶" و TP شرکت گاز



نحوه استفاده از آچار

به جهت وزن سبک و مناسب این نوع دریچه جابه جایی درب توسط یک نفر به راحتی امکان پذیر می باشد، لذا بدین منظور آچاری طراحی شده است که با افزایش ضریب ایمنی و سهولت کار هنگام باز و بسته کردن درب نیازی به جدا سازی آچار از محل تعبیه شده نبوده و پس از پایان عملیات درب به آسانی توسط آچار در محل خود قرار می گیرد.

آدرس دفتر مرکزی: تهران، پاسداران، ساختمان برج سفید، واحد ۷۰۸
تلفن: ۲۲۵۵۳۹۵۴-۲۲۵۵۱۶۷۲-۲۲۵۸۹۵۰۱ فکس: ۲۲۵۵۳۹۵۳
آدرس کارخانه: شهرک صنعتی اشتهارد، بلوارحافظ غربی، تنگستان سوم
تاکستان دوم، تنگستان اول، قطعه ۳۴۰
تلفن: ۰۲۶-۳۷۷۷۷۹۸۱ فکس: ۰۲۶-۳۷۷۷۷۹۸۰
WWW.ABSANAT.COM
absanatco@yahoo.com

*دریچه های کامپوزیت بر اساس استاندارد EN-124 و طبق کلاس های ذیل تولید می گردد:

CLASS	A15	B125	C250	D400
فشار ton	1.5	12.5	25	40

دریچه های منهول دایره			
وزن کلاف	وزن درب	کلاس	قطر (میلی متر)
807	51	D400	807
	50	C250	
	45	B125	
	45	A15	
790	51	D400	790
	45	A15	
700	-	C250	700
640	-	C250	640
625	21	C250	625
600	18	D400	600
	16	C250	
	16	B125	
	14	A15	
590	-	C250	590
580	-	C250	580
550	-	C250	550
400	21	C250	400
325	18	C250	325
200	0.5	A15	200

دریچه های منهول چهارگوش			
وزن کلاف	وزن درب	کلاس	سایز (میلی متر)
1000x1000	100	D400	1000x1000
	100	C250	
	45	B125	
	45	A15	
800x800	80	D400	800x800
	80	C250	
	40	B125	
	30	A15	
700x700	70	D400	700x700
	25	A15	
600x600	30	D400	600x600
560x560	-	C250	560x560
400x400	16	D400	400x400
	15	C250	
	7	B125	
	7	A15	
200x160	17	C250	200x160
190x190	18	C250	190x190

دریچه TP



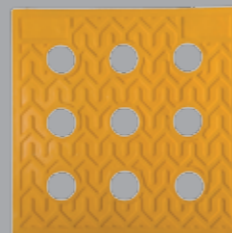
ابعاد 300X400mm

دریچه لوله پلی اتیلن



ابعاد 190X190mm

دریچه هواکش



ابعاد 400X400mm

دریچه منهول با رینگ ساده



قطر 600 mm

دریچه منهول با رینگ ساده



قطر 650 mm

دریچه منهول قفل دار



قطر 800 mm

دریچه شیر



قطر 325 mm

شرکت آب صنعت تهران اولین و تنها تولید کننده انواع دریچه های کامپوزیت (غیر قابل بازیافت) از سایز ۲۰۰ الی ۱۰۰۰ میلیمتر به روش BMC با تحمل بار ۱/۵ تا ۴۰ تن در ایران می باشد. این دریچه ها در صنایع نفت، گاز، پتروشیمی، آب و فاضلاب، مخابرات و کارخانجات کاربرد گسترده ای دارند. دریچه های کامپوزیت دارای مزیت های فراوانی نسبت به دریچه های فلزی می باشد:

- ضد سرقت بودن دریچه به جهت استفاده از مواد غیر قابل بازیافت
- مقاوم در برابر خوردگی، پوسیدگی و آب های اسیدی
- داشتن آنتی UV جهت مقاومت در برابر نور آفتاب
- قابل استفاده در هر نوع محیط آب و هوایی و دمای بالا و زیر صفر
- سبک بودن دریچه و در عین حال مقاوم در برابر فشارهای بالا
- تنوع رنگ و طرح دریچه بنا بر اصول زیبا سازی شهر
- جلوگیری از تولید صدا در هنگام عبور وسیله نقلیه از روی دریچه
- امکان همسطح سازی دریچه بدون جابجایی کلاف
- امکان تولید دریچه ها بر اساس آرم و نام سفارش دهنده

رنگ های موجود برای دریچه ها

